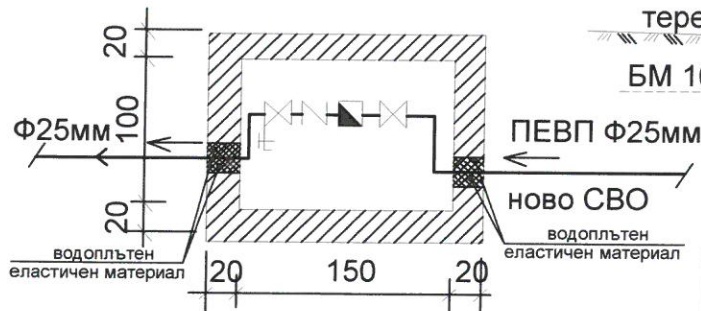


# ВОДОМЕРНА ШАХТА-НОВА

## ВОДОМЕРЕН ВЪЗЕЛ

СК без изпр.Ф 3/4" - 1бр.  
Водомер - 3м3/ч  
ОК Ф 3/4" - 1бр.  
СК с изпр.Ф 3/4" - 1бр.



ДЪРВЕН КАПАК

МЕТАЛЕН  
КАПАК

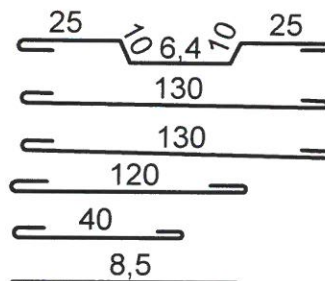
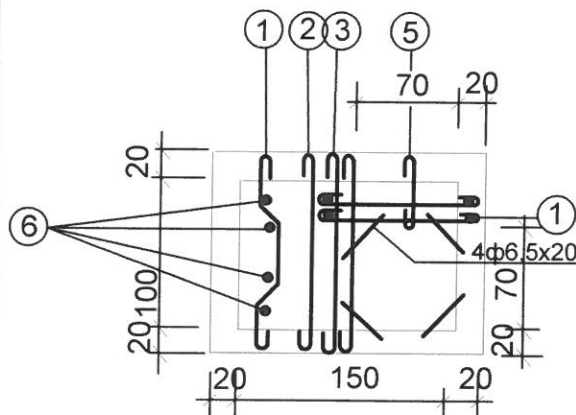
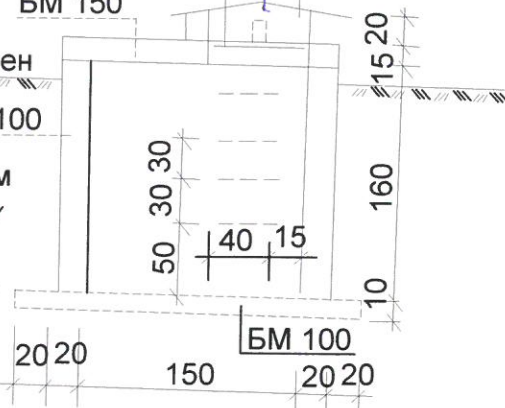
БМ 150

терен

БМ 100

ПЕВП Ф25мм

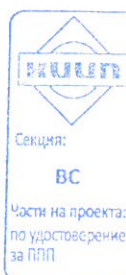
новое СВО  
водоплътнен  
еластичен материал



- ① 3 x 6,5 x 150
- ② 2 x 6,5 x 140
- ③ 2 x 6,5 x 140
- ④ 2 x 6,5 x 135
- ⑤ 9 x 6,5 x 50
- ⑥ 4 x 5 x 85

## СПЕСИФИКАЦИЯ НА МАТЕРИАЛИТЕ

Ф16	Ф5	Ф6,5	БМ 100	БМ 150	Котраж стени	Котраж плочи
8,7кг	0,75кг	4,6кг	2,5м3	0,25м3	20м2	1,5м2



КАМАРА НА ИНЖЕНЕРИТЕ В КИБЕСПИЦИОННОТО ПРОЕКТИРАНЕ

ПЪЛНА ПРОЕКТАНТСКА ПРАВОМОЩНОСТ

Регистрационен № 04456

ИНЖ. НАТАЛИЯ

ВАСИЛЕВА ВЪЛЧЕВА

Подпис

ВАЖИ С ВАЛИДНО УДОСТОВЕРЕНИЕ ЗА ПИТИ ЗА ТЕКУЩАТА ГОДИНА

"АКВА АН"

ОБЕКТ: ОСНОВЕН РЕМОТ НА СГРАДА ЗА  
ОБЩЕСТВЕНА КОЛЕКЦИЯ - с.НОВГРАД  
УПИ I-216, КВ.45, Община Ценово

ЧЕРТЕЖ: ВОДОМЕРНА ШАХТА

ДОГОВОР: № 112 / септември 2013 год.

ВЪЗЛОЖИТЕЛ: ОБЩИНА ЦЕНОВО

ВОДЕЩ  
ПРОЕКТАНТ: арх.П.Дочев

ПРОЕКТАНТ: ВиК

ИНЖ.Н.Василева

ИНЖ.Н.Вълчева

УПРАВИТЕЛ: ЕООД

ЧАСТ ВиК

ФАЗА ИТП

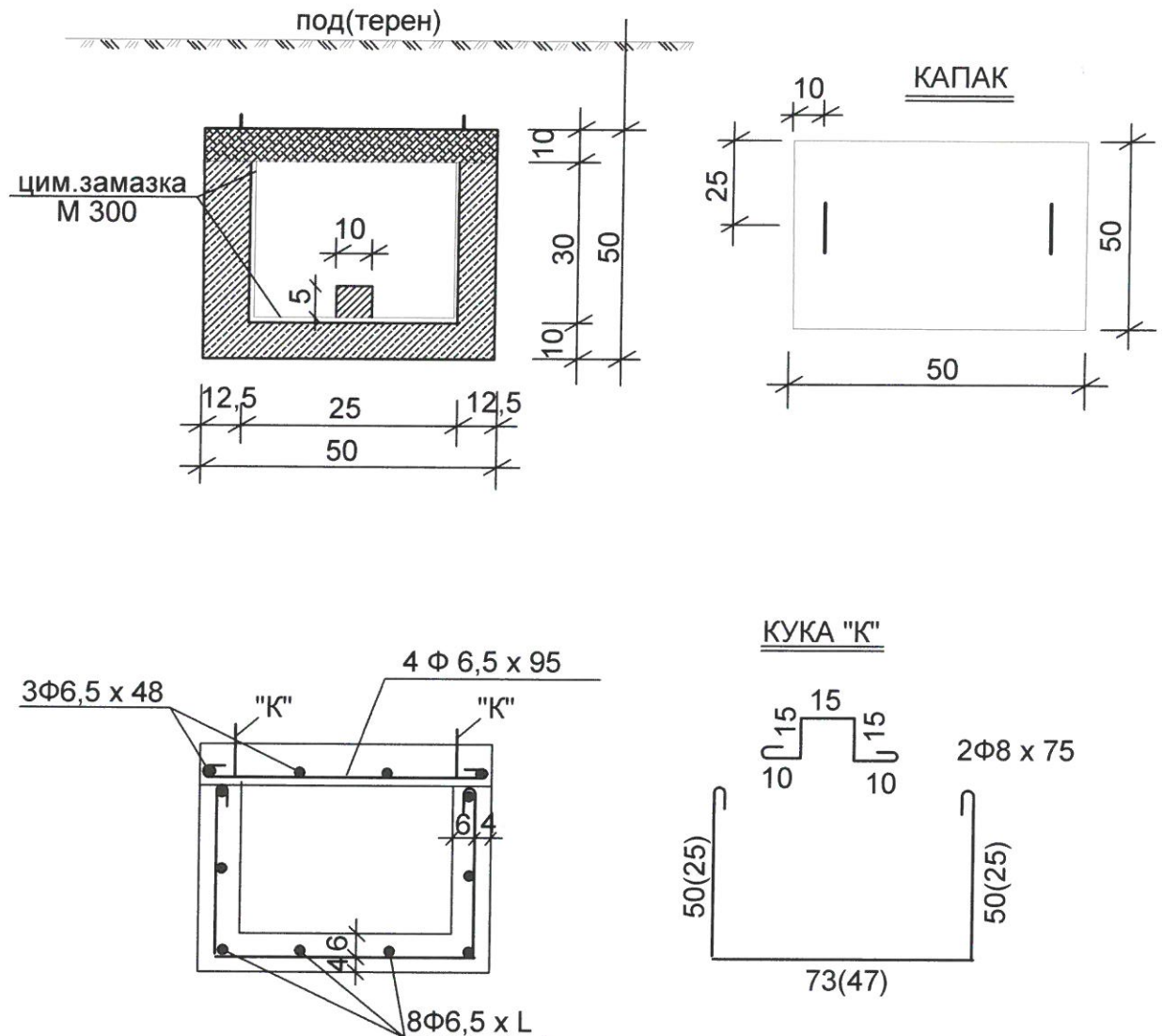
МАЩАБ 1:50

ОБЩО

ЛИСТ №

3

# СТОМАНОБЕТОНОВ КОЖУХ ( 50 x 50 см )



## ЗАБЕЛЕЖКИ:

1. Материали: - бетон В 12.5  
- арм. ст. А I
2. Обратният насип да се прави след набиране 100% якост на бетона.

ОБЕКТ: ОСНОВЕН РЕМОНТ НА СГРАДА ЗА ОБЩЕСТВЕНА КОЛЕКЦИЯ - С. НОВГРАД, УПИ I-216, КВ. 45, ОБЩИНА ЦЕНОВО

РЕГИСТРАЦИОНЕН № 04456

ПРОЕКТАНТ: инж. Н. ВАСИЛЕВА

ПОДПИС: \_\_\_\_\_

ЧАСТИ НА ПРОЕКТА: по удостоверение за ПП

ВАЖИ С ВАЛИДНО УДОСТОВЕРЕНИЕ ЗА ПОСЛЕДОВАТЕЛНО ИЗПОЛЗВАНЕ

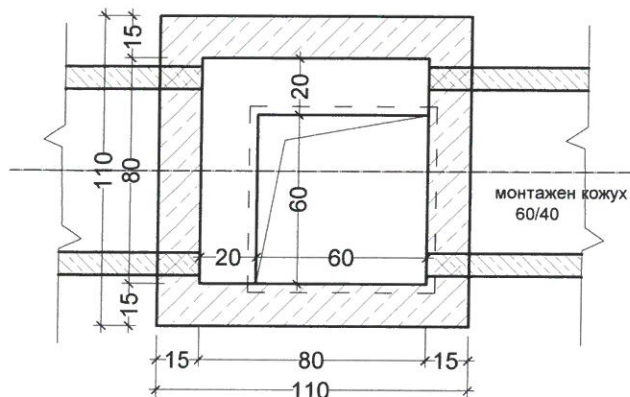
ЧЕРТЕЖ № 4



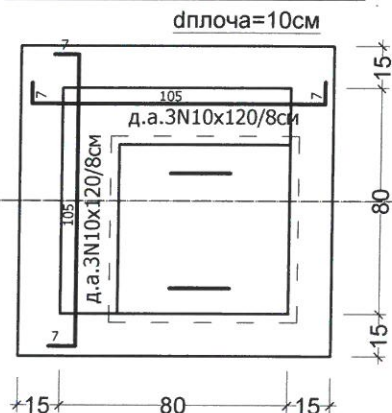
# **ВЪТРЕШНА РЕВИЗИОННА ШАХТА 80/80см, Н до 2,00м**

М 1:25

**ПЛАН**



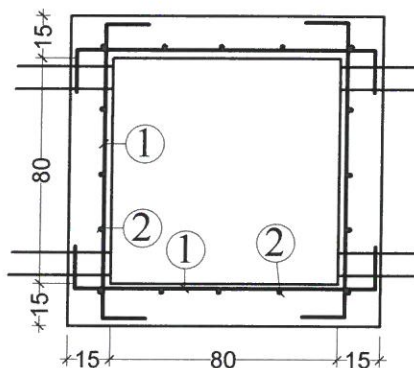
**АРМИРОВЪЧЕН ПЛАН ПЛОЧА**



**ВЕРТИКАЛЕН РАЗРЕЗ**



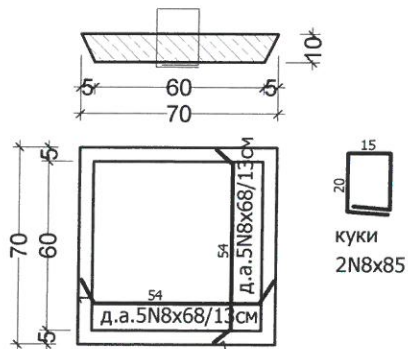
**ХОРИЗОНТАЛЕН РАЗРЕЗ - АРМ. СТЕНИ**



① вътрешна хоризонтална арм. N8x140 през 20см за всяка стена

② верт. монтажна арм. N6x H+15 през 20см  
общо 16 броя


**МОНТАЖЕН КАПАК**



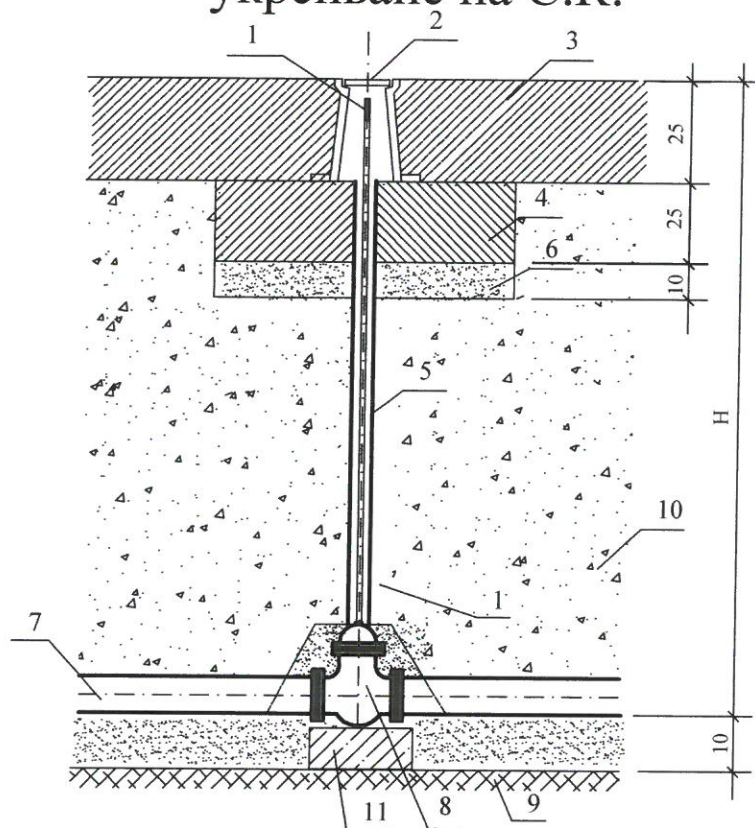
## **МАТЕРИАЛИ:**

- Бетон клас по якост на натиск С16/20
- Армировъчна стомана клас В420 (N).

ОБЕКТ: ОСНОВЕН РЕМОТ НА СГРАДА ЗА ОБЩЕСТВЕНА КОЛЕКЦИЯ-с.НОВГРАД,УПИ I-216,КВ.45,ОБЩИНА ЦЕНОВО

 Секция: <b>ВС</b> Част на проекта: по удостоверение за ПП	КАМАРА НА ИНЖЕНЕРИТЕ В ИНВЕСТИЦИОННОТО ПРОЕКТИРАНЕ ПЪЛНА ПРОЕКТАНТСКА ПРАВОСПОСОБНОСТ Проектант: <i>Н. Василева</i> 04456 / инж. Н.Василева / Подпис: _____ ВАЖИ С ВАЛИДНО УДОСТОВЕРЕНИЕ ЗА ВРЕМЕ НА ТЕКУЩАТА ГОДИНА
	Чертеж №5

## Детайл за укрепване на С.К.



### ЛЕГЕНДА:

1. ЩАНГА
2. ЧУГУНЕНО ГЪРНЕ БДС 1858-72
3. ПЪТНА НАСТИЛКА
4. ОПОРЕН БЛОК ЗА ЧУГ.ГЪРНЕ /БЕТОН В-7.5/
5. ОБСАДНА ТРЪБА PVC-Φ110
6. ПЯСЪК
7. ВОДОПРОВОД
8. СПИРАТЕЛЕН КРАН
9. УПЛЪТНЕНА ЗЕМНА ОСНОВА K=0,95 ПО ПРОКТОР
10. УПЛЪТНЕН ЗЕМЕН НАСИП K=0,95 ПО ПРОКТОР
11. ОПОРЕН БЛОК

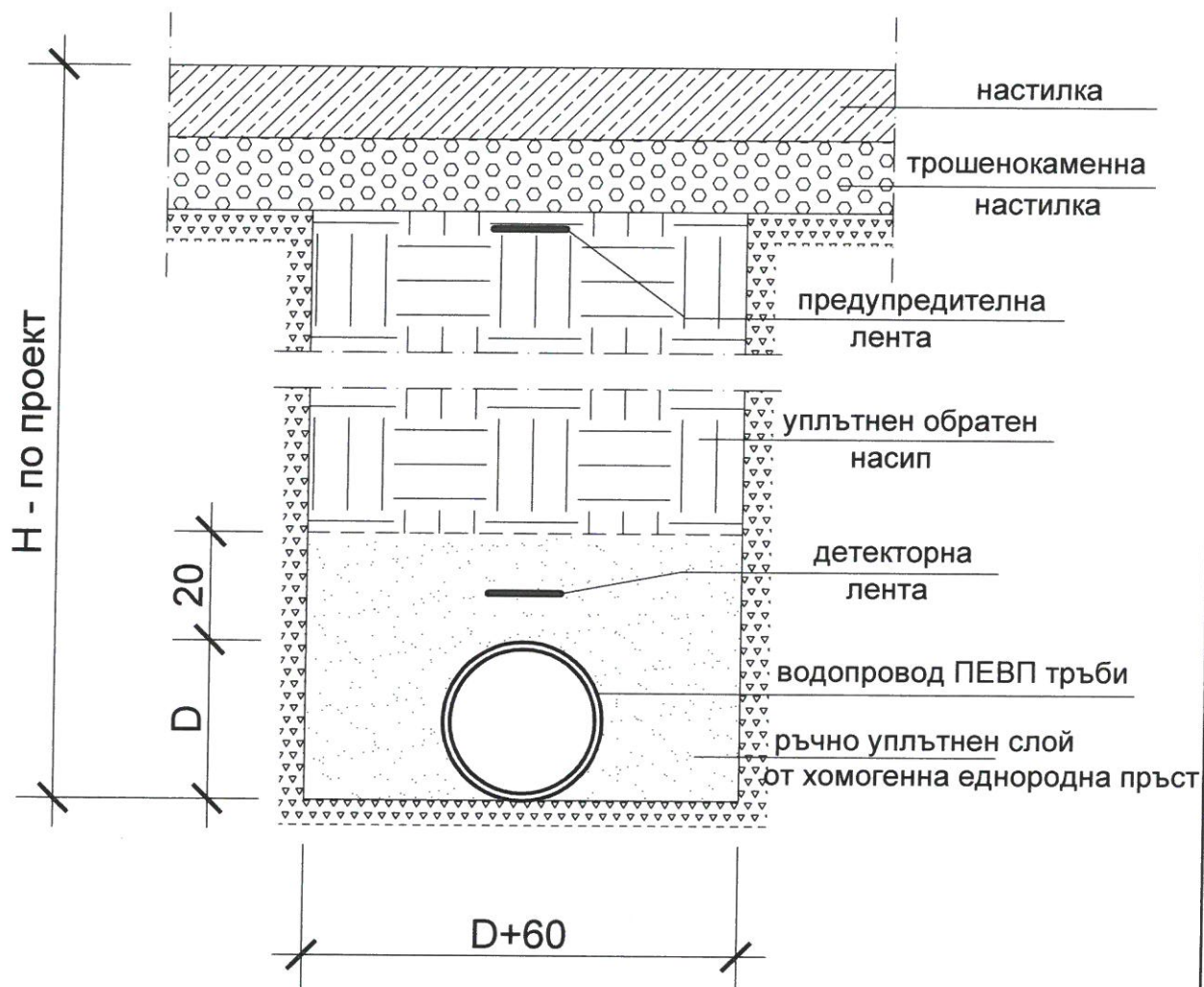
 Секция: Проектант Част на проекта: по удостоверение за ПП	КАМАРА НА ИНЖЕНЕРИТЕ В КОНСТРУКТИВНОТО ПРОЕКТИРАНЕ
	ПЪЛНА ПРОЕКТАНТСКА ПРАВОМОЩНОСТ
	Регистрационен № 04466
	инж. НАТАЛИЯ ВАСИЛЕВА БИЛЧЕВА
проектант <b>ВК:</b> / инж. <b>Н. Василева</b> /	 / инж. <b>Н. Василева</b> /
ВАЖИ С ВАЛИДНО УДОСТОВЕРЕНИЕ ЗА ПЪЛНА ПРОЕКТАНТСКА	

ЧЕРТЕЖ № : 6



# НАПРЕЧЕН ПРОФИЛ

разположение на елементите при полагане на  
водопровод в траншея, укрепване на тръби с  
пясък и възстановяване на настилка



ОБЩИНА ЧЕРНОВО  
ОБЛАСТ РУСЕ

УТВЕРДИЛ И ОДОБРИЛ

СТАВЕН АРХИТЕКТ

арх. Г. МОНСВ.

ТРЕКОВИЩНО /КВ. /

СТРОГО СЕ ЗАБРАНЯВА ИЗМЕНЕНИЕТО НА ПЛАНА

НОВЕРАВ 09.09.2016



Секция:

ВС

по удостоверение

за ПП

проектант ВК:

КАМАРА НА ИНЖЕНЕРИТЕ В ИНСТИТУЦИОННОТО ПРОЕКТИРАНЕ

ПЪЛНА ПРОЕКТАНТСКА ПРАВОМОЩНОСТ

Регистрационен № 04456

инж. НАТАЛИЯ

ВАСИЛЕВА

/ инж. Н. Василева /

ЧЕРТЕЖ №7